

CDU - Bürgerdialog

Montag, 11. September 2023, 19:30 Uhr
TCO-Vereinsheim

nachgefragt bei ...

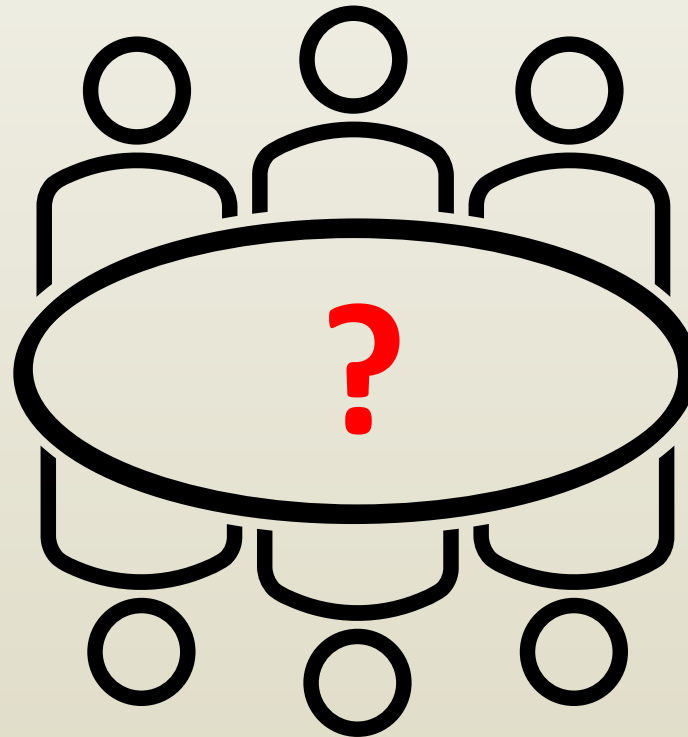
Olav Gutting MdB, Ulli Hockenberger MdL ...

*zu Themen der Bundes- Landes- und Kommunalpolitik
– Schwerpunkt Windenergie –*

Herzlich
willkommen



Windenergie für Obergrombach

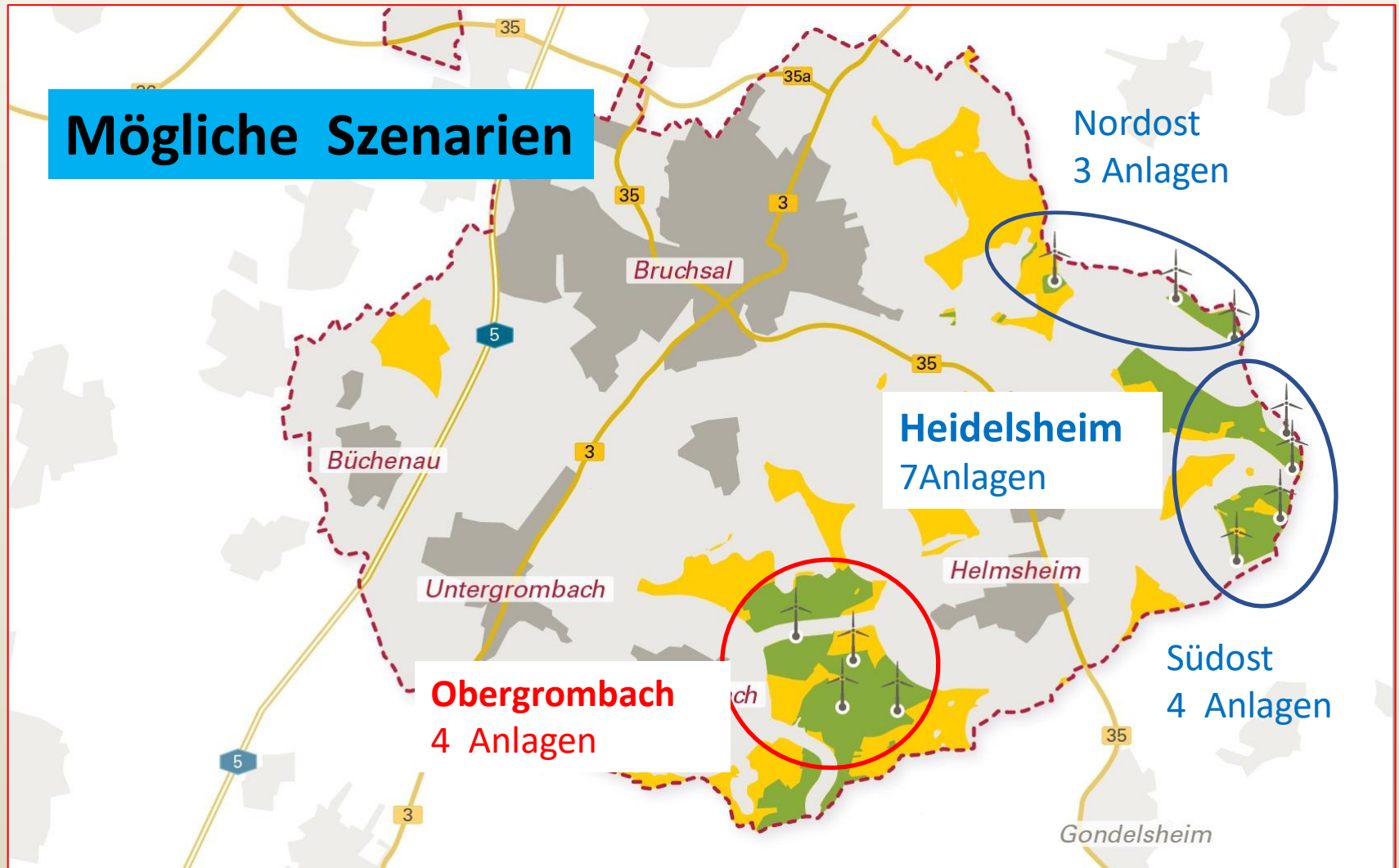


Wie schon vor 10 Jahren ...

- ... werden wir jetzt wieder mit einem fertigen Planentwurf **konfrontiert**, ohne dass **die Betroffenen vor Ort** weder frühzeitig darüber informiert und dazu befragt noch in der Planungsphase miteinbezogen wurden.
- ... ist bis **heute keine Informationsveranstaltung** für die Betroffenen vor **Ort in Obergrombach** vorgesehen

Bruchsaler Planung – Stand 26.04.23 –

Mögliche Szenarien



Windpark Obergrombach – Stand 26.04.23 –



Stellungnahme **CDU**-Fraktion - 26.04.23 -

Wie schon vor 10 Jahren

machen wir uns auch heute Sorgen hinsichtlich der Folgen, die diese Industriegiganten mit sich bringen.

Dies betrifft insbesondere Fragen zu Beeinträchtigungen & Risiken wie

- Infraschall
- **Landschaftsbild (Burg und Schloss)**
- Störungen durch Lichtsignale, Schattenwurf und Drehbewegung der Rotoren am Horizont und im Schatten
- **Entwicklung und Attraktivität unseres Ortes**
- Lebensgefahr für bestimmte Vögel und Fledermäuse
und vor allem
- **die gravierenden Einschnitte in das Ökosystem unseres Waldes!**

Stellungnahme **CDU**-Fraktion - 26.04.23 -

Diese Fragen sind uns wichtig, zumal **heute sicherlich noch nicht alle Nebenwirkungen und Spätfolgen** des fortschreitenden exzessiven Ausbaus der Windenergie bekannt sind und daher auch **noch nicht abschließend bewertet werden können.**

Wir wollen nicht, dass diese Themen verschwiegen, verniedlicht oder heruntergespielt, sondern ernst genommen werden. In der Planung sollte dazu Stellung genommen werden, damit sie bei der Entscheidungsfindung Berücksichtigung finden.

Stellungnahme **CDU**-Fraktion - 26.04.23 -

Die **Notwendigkeit zur Energiewende** ist vor dem Hintergrund des grassierenden Klimawandels, der weltpolitische Lage sowie eigener Wahrnehmung offensichtlich und **nicht zu leugnen**.

Die **Entscheidung über die Wahl der Mittel** (hier Windenergie) ist **im Spannungsfeld der genannten Sorgen, zunehmend drastischer werdender gesetzlicher Vorgaben, unterschiedlicher Meinungen in der Bevölkerung und unterschiedlicher Aussagen von Politikern und Experten nicht einfach** und momentan **wegen der noch fehlenden Regionalplanung nicht möglich**.

Stellungnahme **CDU**-Fraktion - 26.04.23 -

Für Obergrombach ist das wegen seiner ohnehin sehr eingeschränkten Entwicklungsmöglichkeiten besonders schwierig.

Außerdem sind weitere Windräder in nächster Nähe zu Obergrombach bereits im Gespräch.

Trotz aller Skepsis und trotz des gerade beschriebenen Dilemmas hat der Ortschaftsrat die Aufgabe, das Für und Wider zum Wohle der Bevölkerung sorgfältig abzuwägen und den Gemeinderat in seiner Entscheidungsfindung entweder für ein **Nein** oder für eine **bestmögliche Lösung** zu unterstützen.

Suchraumkarte des Regionalverbandes MOR

Wir haben beantragt:

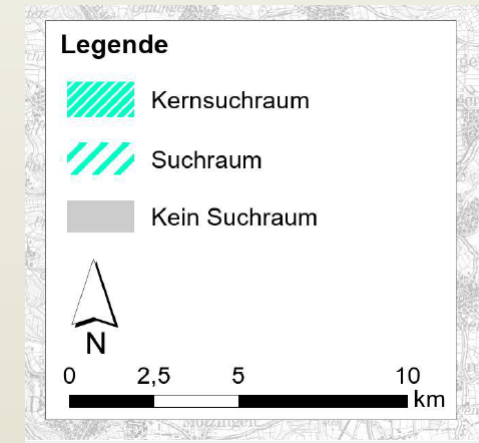
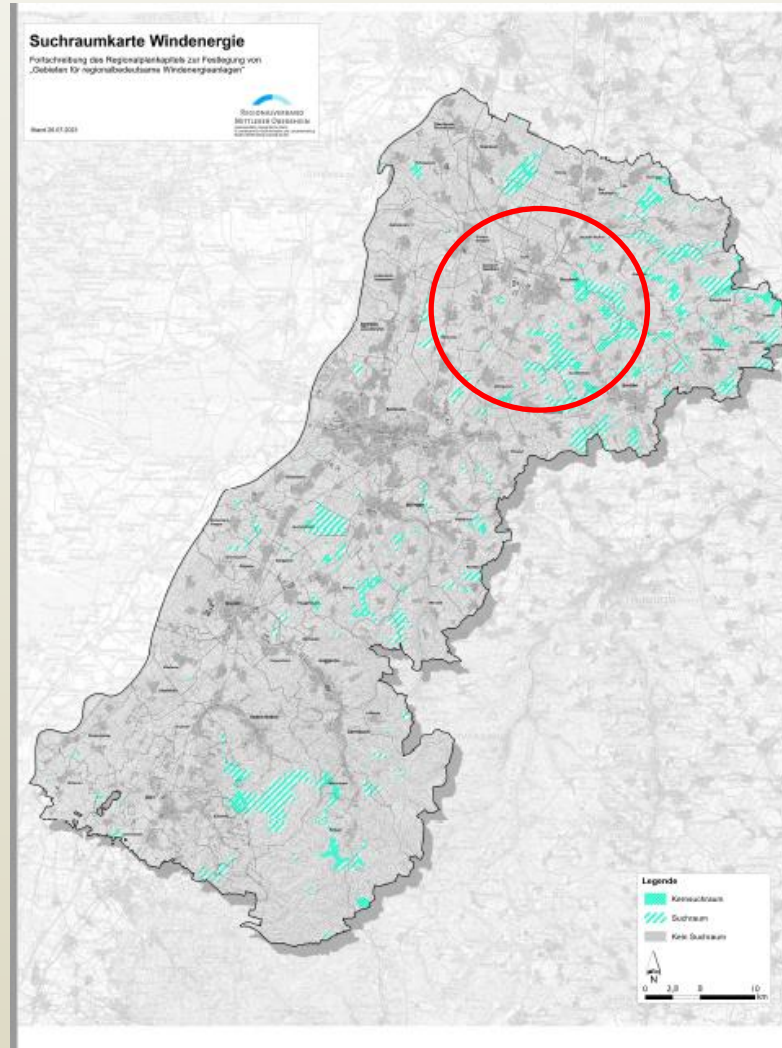
1. in der Planung zu allen Fragen und Sorgen ausführlich Stellung zu nehmen, um **größtmögliche Transparenz** für alle Beteiligten zu **schaffen**,
2. die für Obergrombach **vorgesehenen Abstände zur Wohnbebauung zu vergrößern**, um Konflikte mit der weiteren Dorfentwicklung zu vermeiden und ggf. Akzeptanz zu fördern.
3. **alle für die Stadtteile geplanten Energiequellen** mit zeitlicher Dimension **in dieser Planung darzustellen**, um die **Windenergieplanung auch in diesem Zusammenhang beurteilen zu können**.

Beschluss des Ortschaftsrats

Der Ortschaftsrat hat in seiner
Sitzung vom Mai 23,
Standorte für WKA im Wald
einstimmig abgelehnt.

Suchraumkarte des Regionalverbandes MOR

- 09.08.23-



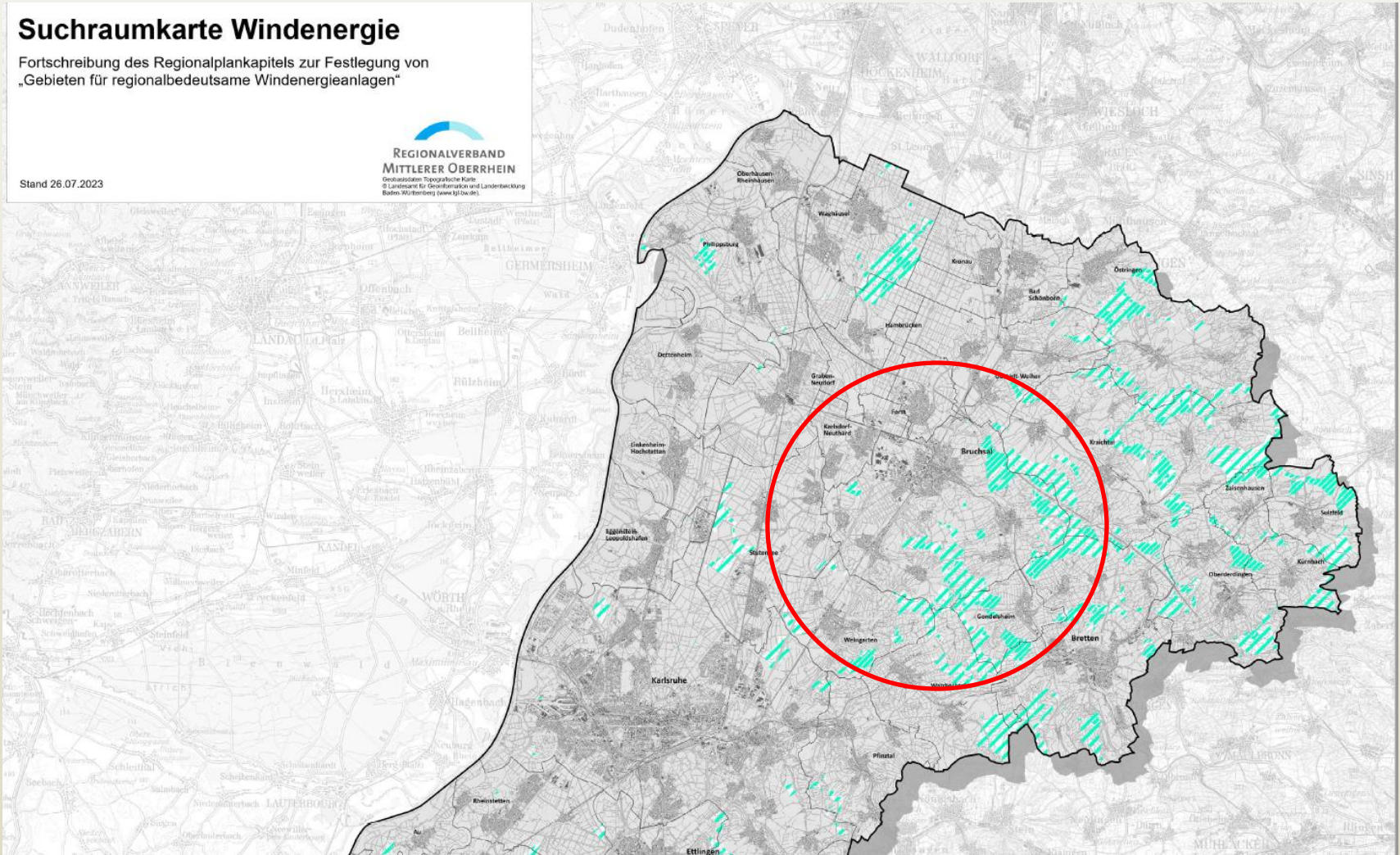
Suchraumkarte des Regionalverbandes MOR

Suchraumkarte Windenergie

Fortschreibung des Regionalplankapitels zur Festlegung von „Gebieten für regionalbedeutsame Windenergieanlagen“

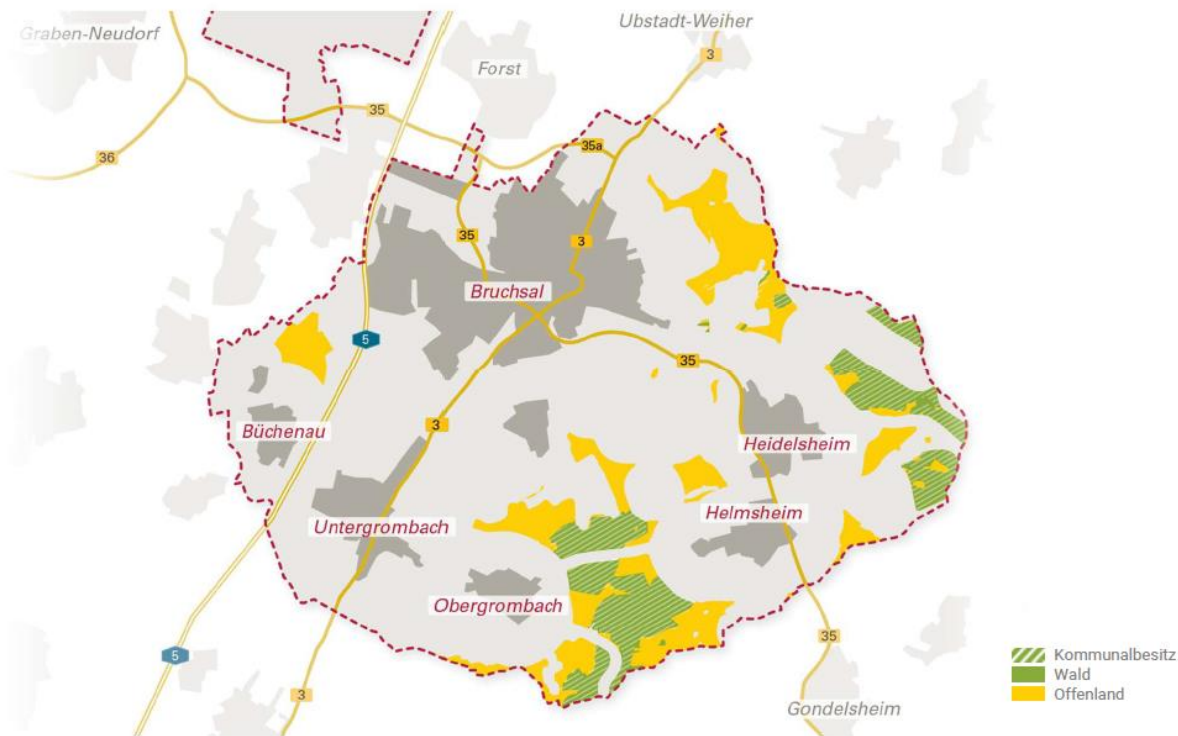


Stand 26.07.2023



Suchraumkarte des Regionalverbandes MOR

Potentialflächen gem. LUBW



Meinungsbild zur Suchraumkarte

In Übereinstimmung mit dem Ortschaftsrat ergibt sich folgendes Meinungsbild:

- -n der regionalen Planhinweiskarte, die im Aug.22 publiziert wurde, ist der Bereich Bruchsal und seinen Ortsteilen nur gelb markiert und damit nur im Einzelfall für WKA geeignet.
- In der Suchraumkarte Windenergie ist auffällig, dass sich Potentialflächen für WKA hauptsächlich im Kraichgau befinden. Bergdörfer von K,he und Ettlingen, das Alb- und Murgtal sind weitgehend ausgeschlossen.

Meinungsbild zur Suchraumkarte

- -In der Suchraumkarte ist **Obergrombach aus 3 Himmelsrichtungen von Potentialflächen „umzingelt“**, **was nicht akzeptabel ist.**

Bem.: *Der kommunale Wald ist mit seinen gesunden Buchen- und Eichenbeständen für Klima-, Natur- und Artenschutz unverzichtbar. Aufstellflächen und Zufahrtsschneisen werden weder rückgebaut noch aufgeforstet. (siehe Straubenhardt)*

Meinungsbild zur Suchraumkarte

Folgende Forderungen wurden formuliert:

- Das in höchstem Maße landschaftsprägende Kulturdenkmal mit seinem Ensemble aus Burg und Schloss muss beim Bau von WKA-Berücksichtigung finden.

Bem.: *Die Eremitage im Industriegebiet von Waghäusel schließt den Bau von WKA in der Umgebung aus*

- Ein Artenschutzgutachten muss vor Ort unter Berücksichtigung insbesondere von Rotmilan, Fledermäusen, Wiedehopf und Uhu erstellt werden

Meinungsbild zur Suchraumkarte

- Die Windhöffigkeit muss vor Ort gemessen werden und darf sich nicht nur am Windatlas orientieren.
- Berücksichtigung von Wasserschutzgebieten, FFH- und Naturschutzflächen, Waldrefugien und Habitat Baumgruppen
- Berücksichtigung von historischen Stätten wie Friedhof der Familie v. Bohlen und Halbach am Waldrand beim Burgwingert und Villa Rustica im Gewann Steinhaufen sowie der Jüdische Friedhof im Gewann Kantengießer



FAQ-Windenergie

Antworten auf die häufig gestellten Fragen zur Windenergie in Bruchsal

Information



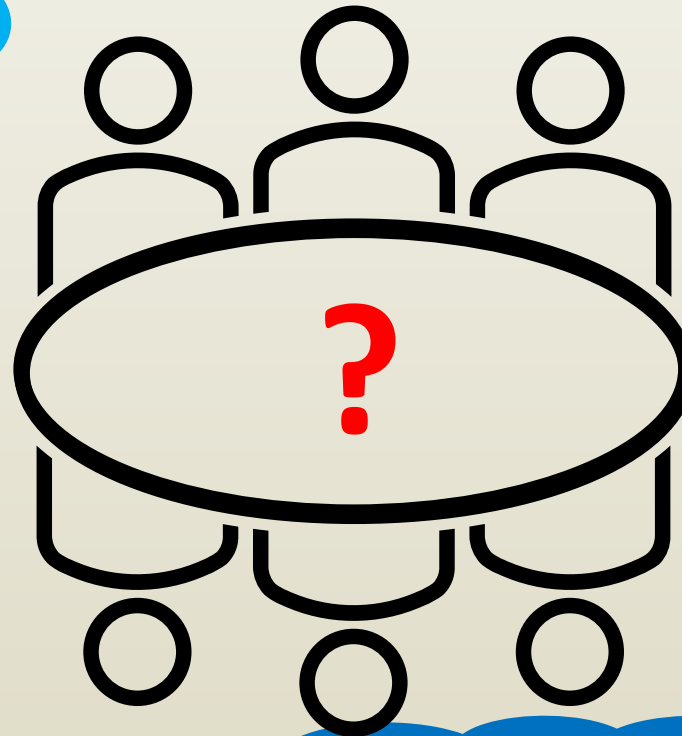
Der stadtweite Dialogprozess zum Ausbau der erneuerbaren Energien in Bruchsal geht weiter. Die Stadt Bruchsal lädt alle Bürger/-innen aus Bruchsal ein, sich beim **3. Energieforum am Montag, 25. September** über den aktuellen Stand der Windenergieplanungen zu informieren und mitzudiskutieren. Die Veranstaltung findet als **Bürgerinformation von 18 bis 21 Uhr in der Sporthalle Heidelsheim** statt.

nachgefragt ...

Bund

Land

Kreis



CDU

Bruchsal

Obergrombach

Danke und auf Wiedersehen!